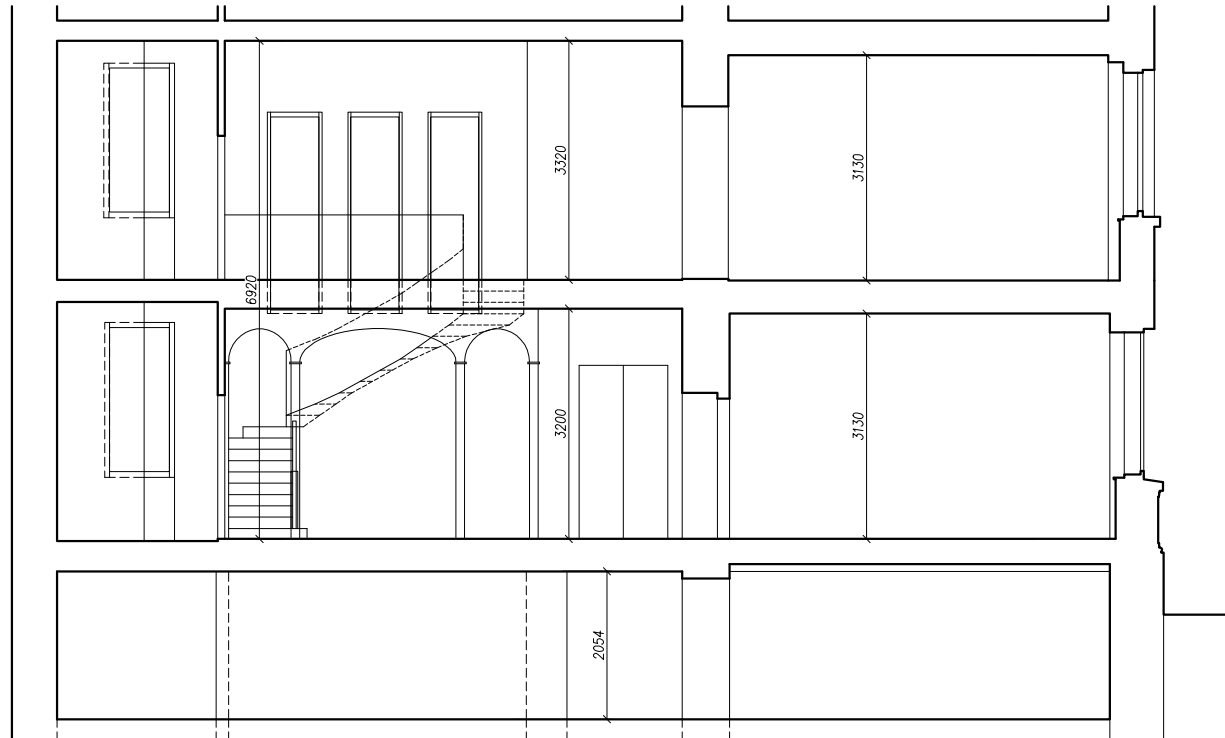


C-C



výškový systém místní $\pm 0,0$ = podlaha vstupní haly 1.01

ODPOVĚDNÝ PROJEKTANT: ING. M. KOPECKÝ	INVESTOR: Statutární město Brno, MČ Brno-střed	DATUM: 08/2021	Atelier Kopecký
ING. M. KOPECKÝ	Rez C - C zaměření	FORMAT	
ATELIER Kopecký s.r.o.		MĚŘITVO	
Atelier Kopecký s.r.o. Kopecký@seznam.cz		STUPEŇ	
SPOLUPRÁCE: ING. ARCH. A. SEVEROVÁ	AKCE: MŠ BRNO, SOUKAČKOVY B. p.o. - - PROJEKTOVÁ DOKUMENTACE PRO ČÁSTĚNOU REKONSTRUKCI	ČÍSLO VÝKRESU	D.1.1.a.6